

**3M** Science.  
Applied to Life.™



**Produktový přehled  
průmyslových  
lepidel a pásek**

# Jednostranné lepicí pásy

## Balící pásy

Slouží k uzavírání a balení krabic, spojování, sesazování a v dalších balicích aplikacích.



## Balící pásy vyztužené skelným vláknem

Pevné balení kartonových a papírových krabic, skelná vlákna zajišťují vysokou odolnost vůči přetržení.



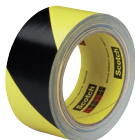
## Podlahové pásy

Samolepicí pásy určené k označování na podlahách a stěnách, např. k označení zón v průmyslových podnicích.



## Pásy pro bezpečnostní značení

Samolepicí pásy určené k bezpečnostnímu značení a označování, např. snížených stropů, umístění hasicího přístroje atd.



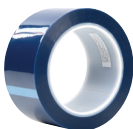
## Maskovací kreповé pásy

Samolepicí pásy pro ochranu ploch při malování nebo lakování. Slouží k zakrývání míst, která nechcete přemalovat.



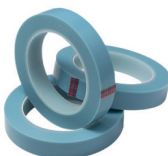
## Maskovací polyesterové pásy

Samolepicí pásy určené k maskování povrchu před práškovým lakováním, které vyžaduje vysoké teploty.



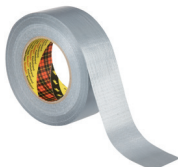
## Plastové pásy

Vysoce odolné a lepicí pásy určené pro označování, maskování ve výrobě nebo fixaci materiálů.



## Textilní pásy (Duct Tapes)

Univerzálně použitelné a velmi pevné textilní pásy pro ochranu, značení a lepení nejrůznějších materiálů.



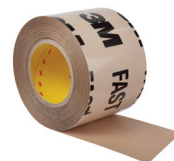
## Extrémně těsnicí pásy

Vysoce těsnicí páska, která dokonale utěsní spáry a spoje před povětrnostními vlivy.



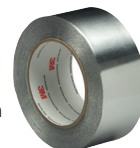
## Přizpůsobivá těsnicí páska

Samolepicí vodotěsná páska určená k utěsnění mezer okolo otvorů a spojů ve stavebních aplikacích.



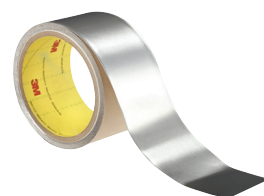
## Kovové lepicí pásy

Samolepicí pásy s vrstvou kovu umožňují izolovat a odvádět teplo z exponovaných míst, např. na potrubích klimatizací.



## Tlumicí pásy

Měkká hliníková fólie, která absorbuje energii vibrací a přemění ji na teplo. Teplo je následně odvedeno nosnou hliníkovou vrstvou.



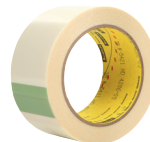
## Teflonové pásy

Kluzné pásy označované jako PTFE jsou teplotně odolné a snižují hlučnost a chemické degradace.



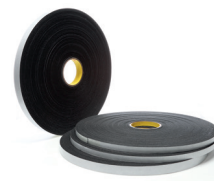
## Kluzné lepicí pásy

Pásy označované jako UHMW jsou určené ke změně kluzného tření (mění kluznost povrchu).



## Jednostranné pěnové pásy

Jednostranně lepicí pěnové pásy s vysokou hustotou materiálu a otevřenými póry pro vynikající tlumicí vlastnosti.



## Štítkový materiál

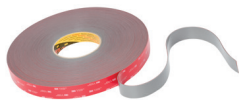
Široká škála štítkových materiálů určených pro identifikaci a označení výrobků v různých odvětvích průmyslu.



# Oboustranné lepicí pásky

## VHB pásy pro univerzální použití

Extrémně silné akrylové pásy určené pro lepení nejrůznějších materiálů, zároveň těsní lepený spoj a pohlcují vibrace.



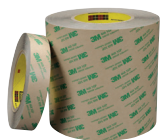
## VHB pro obtížně lepitelné povrchy

Extrémně silné akrylové pásy určené pro lepení obtížně lepitelných materiálů, například povrch po práškovém lakování.



## Transferové pásy (bez nosiče)

Tenká, ale silně lepicí vrstva lepidla určená k přenesení na podklad pro vytvoření samolepicího materiálu.



## Pěnové PE pásy

Oboustranně lepicí pásy s pěnovým nosičem určené k lepení nejrůznějších materiálů, např. jmenovek na dveře kanceláří.



## Tenké oboustranné lepicí pásy (s nosičem)

Oboustranně lepicí pásy určené pro aplikace, kde je vyžadována minimální tloušťka lepeného spoje.



## Aplikátor ATG pásek

Pistole ATG k aplikaci oboustranných transferových lepicích pásek. Nanáší rovnoměrný proužek lepidla na podklad.



## Spacery

Lepidlo s pevným nosičem určené pro snadné výseky požadovaných tvarů a snadnou manipulaci s páskou.



## Pásy do ATG aplikátoru

Lepicí transferové pásy určené do systému s ATG aplikátorem. Čistě řešení bez nutnosti odstranění krycí vrstvy.



# Lepidla a tmely

## Anaerobní lepidla

Lepidla určená k lepení a utěsňování kovových součástí, vytvrzují za nepřítomnosti vzduchu.



## Sprejová lepidla

Rozpouštědlová lepidla ve formě spreje nabízí snadnou a přesnou aplikaci na lepené materiály.



## Kyanoakrylátová vteřinová lepidla

Vteřinová lepidla, která vynikají rychlostí a silou lepeného spoje.



## Tavná lepidla Hot Melt

Lepidla určená pro rychlou aplikaci, pomocí pistole se roztaví na požadovanou teplotu a po nanesení jsou během několika minut vytvrzena.



## Rozpouštědlová lepidla

Lepidla určená pro plošné lepení nejrůznějších materiálů, jsou trvale pružná a poskytují dobrou okamžitou přilnavost.



## Tavná reaktivní PUR lepidla

Reaktivní tavná lepidla. Ke slepení materiálů nedojde jen prostým zchladnutím taveniny lepidla, ale i chemickou reakcí.



## Disperzní lepidla

Lepidla určená k plošnému lepení různých materiálů, jsou na vodní bázi, ekologická a nezapáchají.



## Tmely Power Line

Tmely určené pro lepení/tmelení vyžadující dlouhodobou odolnost, pružnost a pevnost lepeného spoje.



### Dvousložková epoxidová lepidla

Lepidla určená pro vysoce pevné, tzv. strukturální spoje. Epoxidová lepidla mají nejvyšší pevnost a celkovou výkonnost.



### Dvousložková polyuretanová lepidla

Lepidla určená pro vysoce pevné, tzv. strukturální spoje. Dobrá přilnavost k betonu, dřevu a pryži.



### Dvousložková akrylátová lepidla

Lepidla určená pro vysoce pevné, tzv. strukturální spoje. Akrylátová lepidla jsou schopna lepit širokou škálu substrátů.



### Aplikátory dvousložkových lepidel

Rozdělují se na pneumatické a manuální. Výběr vhodného zařízení záleží na typu a objemu vybrané aplikace.



## Rozebíratelný spoj

### Samolepicí suché zipy Dual-lock

Systém plastových hříbečků, který nabízí rozebíratelný spoj s vysokou pevností a možností až 1000x rozebrání a opětovného spojení.



### Nízko profilový Dual-lock

Systém plastových hříbečků, který nabízí rozebíratelný spoj. Nižší profil suchého zipu než u běžného Dual-locku.



### Samolepicí suché zipy Hook and Loop

Průmyslový suchý zip založený na systému háčků a smyček, bez vrstvy lepidla. Vhodné pro organizaci kabelových svazků či jiných materiálů.



### Vázací suché zipy Hook and Loop

Průmyslový suchý zip založený na systému háčků a smyček, dlouhodobě odolný, vhodný i pro flexibilní podklady.



## Doprovodné výrobky

### Ruční odvíječe pásek

Ruční odvíječe lepicí pásky velmi usnadní a urychlí práci s lepicí páskou. Snadným pohybem pásku odříznete.



### Stolní odvíječe pásek

Stolní odvíječe lepicí pásky značně usnadní a urychlí práci s lepicí páskou, obzvlášť při častém použití.



### Příprava povrchu před lepením

Očištění a odmaštění lepeného povrchu, pro dosažení úspěšné aplikace kompletního procesu lepení.



### Primery pro zvýšení adheze podkladu

Produkty určené na zvýšení povrchového napětí lepených substrátů. Zlepšení přilnavosti na obtížně lepitelných materiálech.



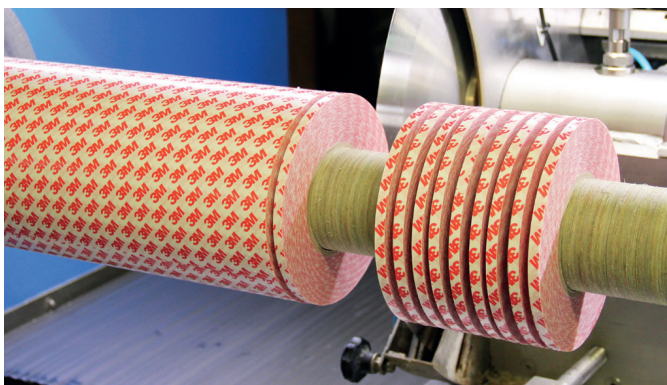
### Přípravek na odstranění zbytků lepidel

Citrusový čistič (Citrus Cleaner) funguje na bázi citrusových olejů a odstraňuje zbytky lepidla z lepeného povrchu.



# Konvertिंग lepicích pásek

Jednostranné a oboustranné lepicí pásky lze dále tvarově upravovat a tím dosáhnout rychlejší a přesnější aplikace. Úprava materiálů se provádí technologií řezání na přesné rozměry, vysekávání, nasekávání, převíjení a laminování nejrůznějšími materiály.



## Řezání logrolí (slitting)

Pokud zákazník požaduje přesný rozměr lepicích pásek v roli, je možné je nařezat přímo pro specifické účely a zadání zákazníka. Řezání pásek je možné provést z již vyrobených logrolí o různém návinu a délce na speciálních strojích s jedním nebo dvěma noži.



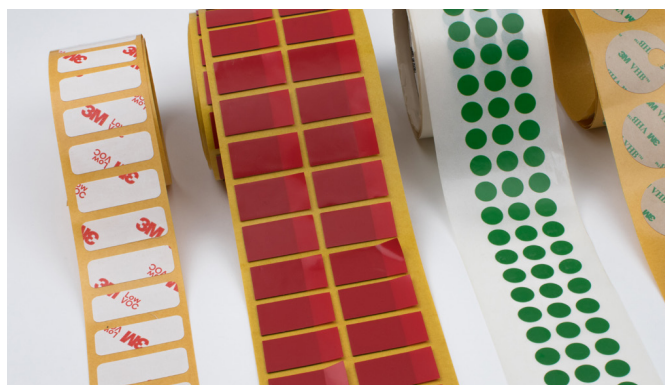
## Laminování a vysekávání materiálů

Laminování je proces, při kterém nanášíme laminační lepidlo na nejrůznější materiály, jako jsou technická pěna, koženka, guma, PVC apod. Uvedené nelepivé materiály jsou opatřeny laminačním lepidlem, díky němuž je vytvořena samolepka.



## Vysekávání (diecutting)

Při vysekávání dochází k proseknutí jak samotného materiálu, tak krycí vrstvy. Výseky jsou dodávány po jednotlivých kusech a používají se jako těsnění, dorazy nebo polotovary pro další zpracování.



## Nasekávání (kisscutting)

Hotové výrobky zůstávají po vyseknutí na roli nebo archu, čímž je dosaženo velmi snadného odlepení výseku od podkladové vrstvy.



## Videa o 3M produktech na YouTube

Zjistěte více o produktech na 3M YouTube kanále v kategorii Lepení a spojování.

[www.youtube.com/3MCesko](http://www.youtube.com/3MCesko)

# Inovační centrum

Inovační centrum společnosti 3M nabízí svým zákazníkům možnost technického poradenství v podmínkách moderně vybaveného prostředí.

Kromě samotného poradenství nabízí i možnost testování a ověření nejrůznějších parametrů výrobků přímo pro potřeby zákazníka v aplikační laboratoři, která je součástí inovačního centra.



3M Česko, spol. s r. o.  
Divize průmyslových pásek a lepidel

V Parku 2343/24  
Praha 4, 148 00  
Tel.: +420 261 380 111  
[www.3M.cz](http://www.3M.cz)

Použité tiskoviny odevzdejte k recyklaci. Vytisknuto v ČR. © 3M 2017.  
3Ma VHB jsou ochranné známky společnosti 3M. Všechna práva vyhrazena.